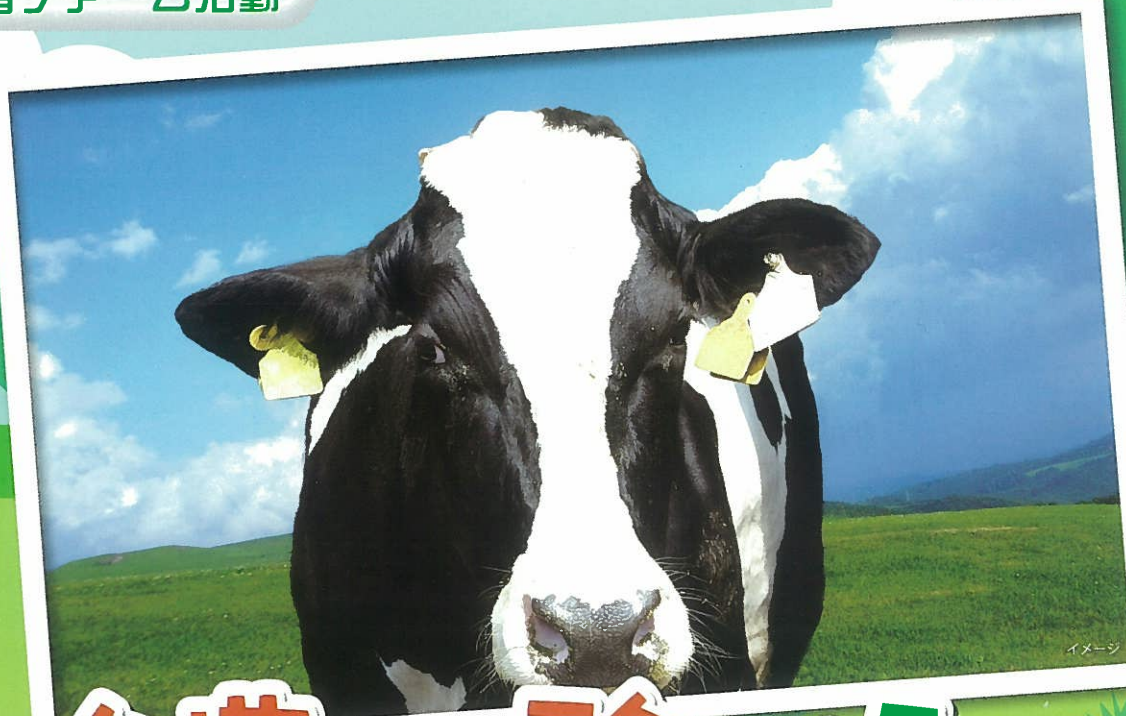


酪農教育ファーム活動



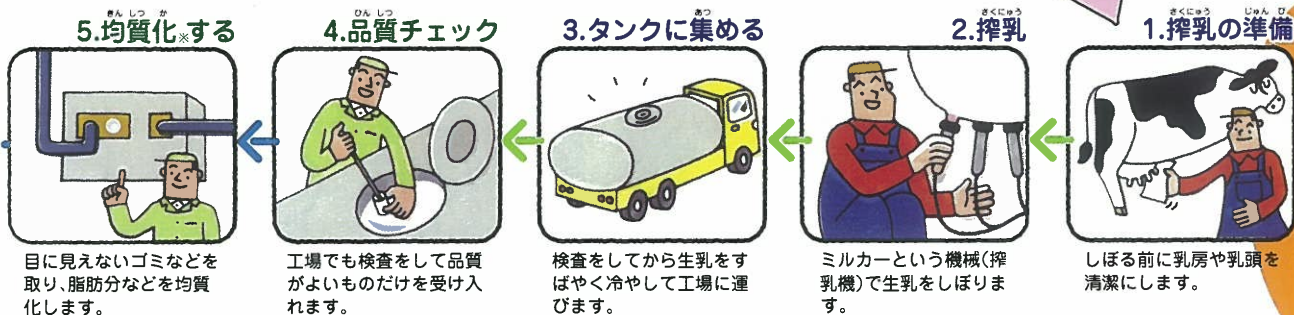
酪農体験を通して

食といのちの学びを支援する

牛は生まれて2年目から、乳を出すようになるんだ



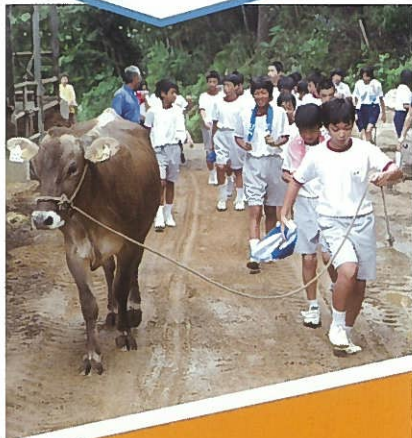
牛乳はこのようにして
できるんだよ



均質化：大きさがバラバラな脂肪の粒を細かくして同じ大きさにします。

毎日
ありがとう!

この牛達から牛乳は生まれます!



牧場にある 価値と可能性

ホルスタイン

日本で乳牛といえば99%がホルスタイン!
原産地はオランダからドイツのホルスタイン地方です。
体が大きく乳房が発達していて乳量が多く、
世界中で最も多く飼われています。
性格はやさしく、寒さに強く暑さに弱いのが特徴です。



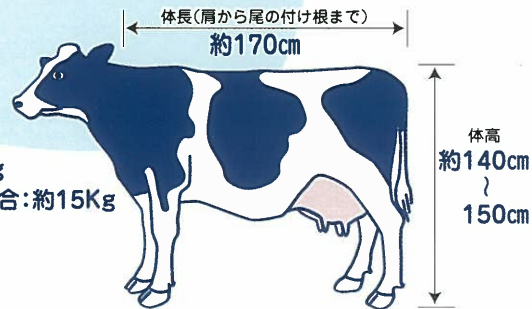
ジャージー

イギリス海峡ジャージー島の原産です。
淡い褐色でやや小型。
ホルスタインより乳量は少ないのですが、
乳脂肪はホルスタインより高くなっています。

みんなのために、
たくさん牛乳を
毎日出してくれるよ。



- 体温 約38.7℃
- 体重 約600~700Kg
- 胃袋 第1胃~第4胃の4つ
- 1日の食事量 青草の場合:50~80Kg
乾燥した草と穀類の場合:約15Kg
- 1日に出る乳の量 1日約20~30ℓ
(200mlの牛1瓶100~150本分)



酪農教育ファームって、 どんな活動？

子どもたちが安心して活動できるように安全・衛生対策を実施し、酪農体験から学ぶという、体験学習を基本活動とする牧場。

牧場には、乳牛など生き物とのふれあいをはじめ、それらを世話する酪農家の存在や人間と乳牛が共存して暮らす牧場のフィールドなど、子どもたちが五感を通じていのらを感じる、たくさん価値や可能性が存在する。それらを活かしながら、子どもたちは酪農家と一緒に酪農体験を行い、「食やいのらの大切さ」を学んでいく。

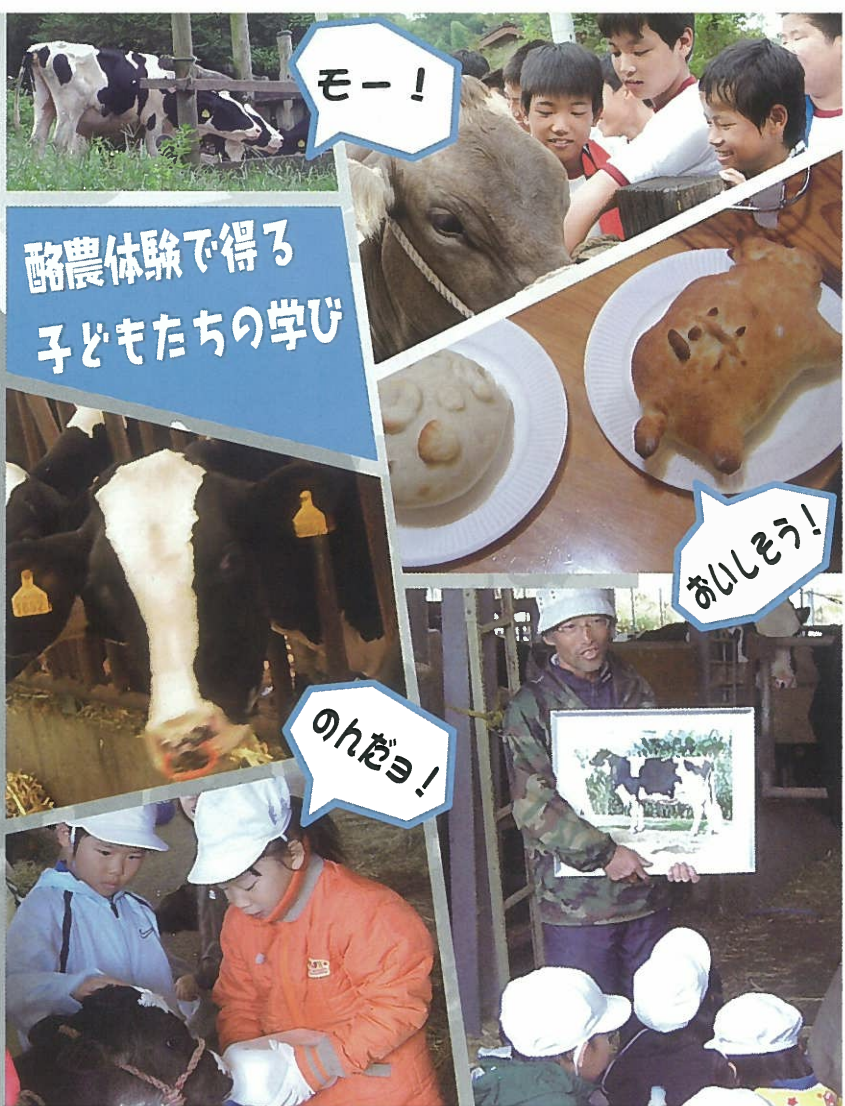
酪農教育ファームに関するお問い合わせは…

四国生乳販売農業協同組合連合会

香川県高松市寿町1丁目1番12号 パシフィックシティ高松2階

TEL:087-822-8151 (担当:業務課 足立)

〔独立行政法人農畜産業振興機構 畜産業振興事業 牛乳乳製品消費拡大特別事業〕



酪農体験牧場MAP



四国内認証牧場

《認証牧場制度》
酪農教育ファームでは、牧場における教育活動の安全確保と生産活動の衛生管理、活動環境の整備を目的に、認証制度を創設した。
安全に酪農教育ファーム活動を行える「牧場」と子どもたちの学びをより効果的に支援する「人」の2種類の認証を設けて整理されています。

酪農教育ファームホームページ: <http://jdc.lin.go.jp/edf>
四国生乳販連ホームページ: <http://www.dairy.co.jp/shikoku>

※詳しい体験メニュー・料金等につきましては、事前に各牧場にお問い合わせください。

体験内容マーク	販売製品マーク	施設案内マーク
搾乳体験 牧場仕事体験 牛や他の動物とのふれあい体験 バター作り etc. その他(直接お問い合わせ下さい)	オリジナル牛乳販売 アイスクリーム販売 オリジナル乳製品販売	宿泊施設 売店 etc. その他(直接お問い合わせ下さい)

7 横田牧場



駐車場	無
最寄り駅	琴電仏生山駅
所要時間	タクシーで10分
最寄りのIC	高松中央IC
所要時間	10分

我家は県内外から子ども達を家族の一員として、動物とのふれあいを通して食と命の大切さを一緒に学んでいます。

香川県高松市三谷町1336
TEL・FAX:087-889-5861

6 岡崎牧場



駐車場	有●大型1台、乗用車5台
最寄り駅	JR高知駅
所要時間	バスで30分
最寄りのIC	高知IC
所要時間	20分

たのしくできる酪農体験、8名以上から受付しています。ぜひお越しください。

高知県高知市円行寺129
TEL・FAX:088-802-4071

5 (有)大山牧場



駐車場	有●マイクロバス3台、乗用車15台
最寄り駅	JR高徳線 神前(かんだぎ)駅
所要時間	タクシーで5分
最寄りのIC	津田寒川IC
所要時間	10分

ジャージー種の乳牛を飼育。そのミルクを牛乳はもちろん様々なおいしいものに加工しています。ぜひお越しください。

香川県さぬき市大川町富田215-2
TEL:0879-43-6134 FAX:0879-43-6825
URL:<http://www.ushiojisan.com/>

1 板東牧場



駐車場	有●大型1台、乗用車5台
最寄り駅	JR高徳線 板野駅
所要時間	タクシーで15分
最寄りのIC	高松自動車道 板野IC
所要時間	15分

実際に牧場に来て、牛を見て、牛を触り、牛にエサをやり、牛のあたたかさを感じてください。

徳島県板野郡上板町高瀬719-2
TEL・FAX:088-694-2912

2 広野牧場

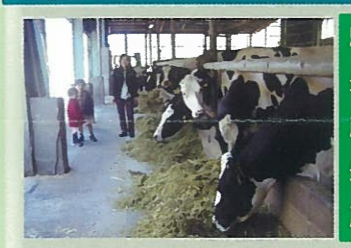


駐車場	有●大型1台、乗用車30台
最寄り駅	JR造田駅 琴電長尾駅
所要時間	タクシーで10分
最寄りのIC	高松東IC さぬき三木IC
所要時間	20分

約300頭の牛達と共に生活している牧場です。ログハウスも併設しており、宿泊の体験も可能です。

香川県木田郡三木町鹿庭215
TEL・FAX:087-899-0555
URL:<http://www.hirono-farm.com>

3 しおのえふじかわ牧場



駐車場	有●大型1台、乗用車30台
最寄り駅	琴電バス 塩江バス停
所要時間	タクシーで10分
最寄りのIC	高松西IC 脇町IC
所要時間	40分

いろいろな動物たちが待っています。牧場体験も出来、母さん牛の贈り物がいっぱいあります。遊びに来て下さい。

香川県高松市塩江町上西乙585
TEL:087-893-0235 FAX:087-893-0237
URL:<http://www.fujifarm.com/>

4 三井牧場



駐車場	有●大型5台、乗用車20台
最寄り駅	JR土讃線 黒川駅
所要時間	タクシーで5分
最寄りのIC	高松自動車道 普通寺IC
所要時間	20分

みどりの牧草地を眼下に、酪農体験してみませんか!?お待ちしています。ぜひお越しください。

香川県仲多度郡まんのう町大口878-10
TEL・FAX:0877-78-3077